

MISURE DI RIDUZIONE DELLA DIFFUSIONE DEL CORONAVIRUS



- E' fatto divieto di accesso a persone con sintomi quali febbre (maggiore di 37,5 °C) o altri sintomi influenzali (tosse, raffreddore, ecc)
- E' fatto divieto di accesso a persone soggetti a provvedimenti di quarantena o risultati positivi al virus.
- E' fatto divieto di accesso a persone provenienti da zone a rischio

Qualora una persona dovesse rientrare in uno di questi casi, anche successivamente all'ingresso:



Sintomi influenzali quali febbre (37,5), tosse, difficoltà respiratorie.



Aver avuto contatti stretti con persone risultate positive al virus nei 14 giorni precedenti o a grave sospetto di infezione.

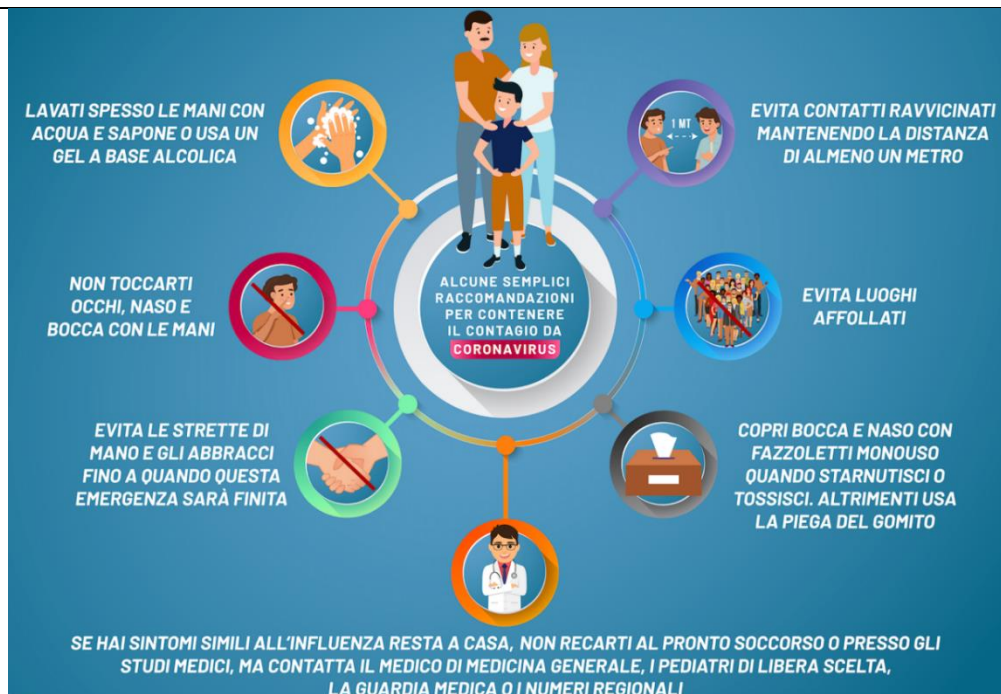
E' vietato l'accesso e la permanenza in azienda. Rimanere o tornare immediatamente all'interno del proprio domicilio, contattare il proprio medico di famiglia e chiamare l'Autorità sanitaria fornendo tutte le indicazioni richieste e seguendo alla lettera le indicazioni che riceverà.



Contatta telefonicamente il tuo medico

Chiama il numero 1500 o il servizio di emergenza locale

Al fine di ridurre la diffusione, Vi invitiamo, comunque:



Informare tempestivamente e responsabilmente il datore di lavoro della presenza di qualsiasi sintomo influenzale durante l'espletamento della prestazione lavorativa, avendo cura di rimanere ad adeguata distanza dalle persone presenti.



**INFORMATIVA ACCESSI - PER LAVORATORI
ED ESTERNI**

